

公共施設予約システム

24時間どこでもオンラインで予約できる！

利用者登録方法

簡単
3ステップ

QRコード読取

情報入力

URLクリック

※施設ごとに利用者登録する必要はありません。

1 QRコードの読み取り

スマホでカメラを起動して、
QRコードを読み取ってください

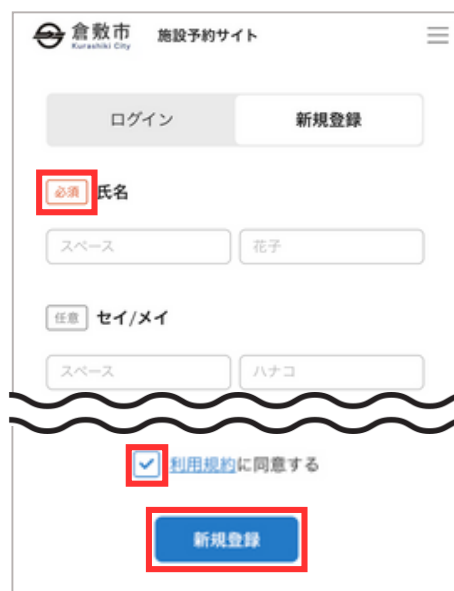


PCの場合はこちら



<https://booking.spacepad.jp/provider/50833/signin/?signup=true>

2 氏名、住所等の入力



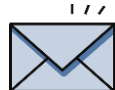
The screenshot shows the registration page for Kurashiki City. It has a header with the city logo and '施設予約サイト'. There are two buttons: 'ログイン' and '新規登録'. Below are input fields for '氏名' (Name) with a red box around the '必須' (Required) label, and 'セイ/メイ' (Surname/First Name) with a '任意' (Optional) label. There are also checkboxes for '利用規約に同意する' (I agree to the terms of use) and a '新規登録' button at the bottom.

✓ 必須項目は
全て入力

✓ 利用規約に
チェック

✓ 新規登録を
クリック

3 メールに届いたURLをクリックで登録完了



アカウント情報を入力いただきありがとうございます。
登録を完了するには

https://booking.spacepad.jp/provider/51668/signin?confirmation_token=9QjR3x4gzocs57xjn91q

から24時間以内にアカウントを承認してください。

登録したメールアドレスの
メールボックスをご確認ください
**24時間以内に必ずURLの
クリックをお願いします**

登録が完了すると、登録したメールアドレス
とパスワードでログインが可能になります

便利な機能
たくさん！

空き状況確認



利用者登録



抽選



利用予約



キャッシュレス決済





倉敷市スポーツ施設 抽選に参加される方へのご案内

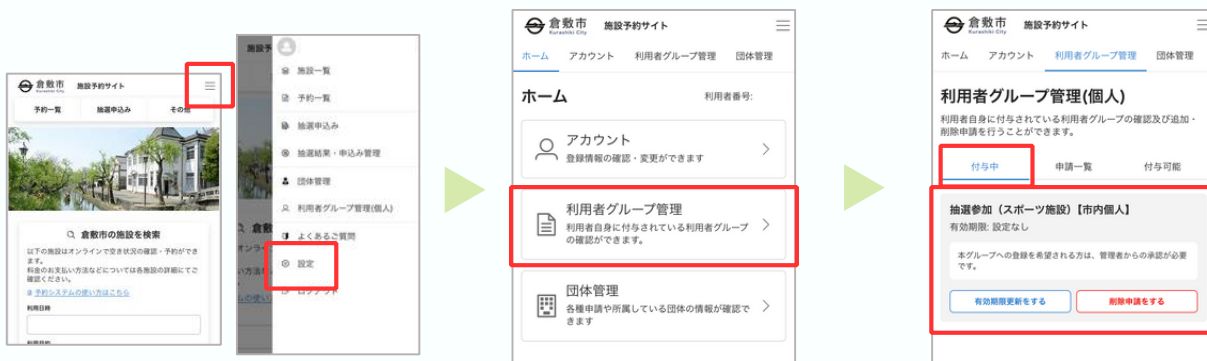
抽選に参加できるのは、次の1・2をいずれも満たす人です。



1. 倉敷市内に在住・在勤・在学の人
2. 倉敷市施設予約サイトの利用者登録が完了しており、倉敷市スポーツ振興協会から抽選への参加権を付与された人。

抽選参加権の確認方法

抽選への参加権が付与されているかどうかは、「設定」ページ内の「利用者グループ管理」欄からご確認いただけます。



① 右上タブメニューより「設定」をクリック

② 「利用者グループ管理」をクリック

③ 「付与中」タブをご確認ください。



「付与中」タブに「抽選参加 (スポーツ施設) 【市内個人】」と表示されている場合、抽選への参加権が付与されています。

※表示内容は変更になる可能性があります。

新たに抽選への参加を希望される方

本人確認証等をお持ちの上、運動公園管理事務所へお越しください。
市内在住・在勤（在学）を確認後、抽選参加権を付与いたします。



受付 / 問合せ

8:30～19:00
(年末年始を除く)

倉敷運動公園管理事務所 (倉敷体育館・倉敷武道館・酒津軟式含む)	四十瀬4	086-425-0856	野球場内
水島緑地福田公園管理事務所 (粒江球技場・粒浦球技場含む)	福田町古新田1027	086-455-1078	正門入口 (野球場側)
水島中央公園管理事務所 (水島体育館・水島武道館含む)	水島青葉町95-1	086-444-5001	プール内
中山公園管理事務所 (児島武道館含む)	児島小川町2831	086-472-6060	体育館内
玉島の森管理事務所	玉島乙島8255-1	086-526-5369	プール内
真備総合公園管理事務所	真備町箭田2208	086-698-2340	体育館内